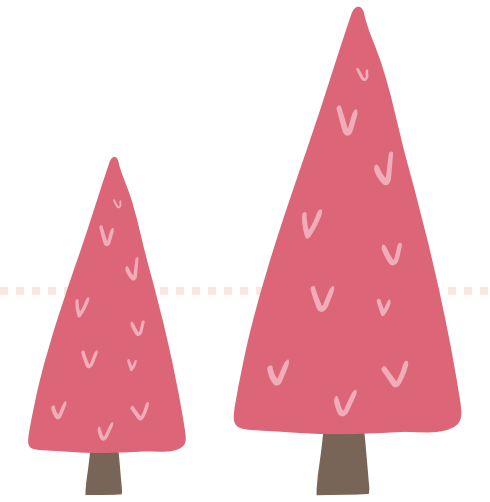


五反田PAY.

加盟店様向け資料



目次



01 五反田PAYについて

02 使い方（ユーザー目線）

03 お申込から導入、精算の流れ

04 活用事例・ボランティアポイント

05 お問い合わせについて

GOTANDA
Pay

デジタル地域通貨 五反田PAYとは？

01



地域に根付いた 決済手段です

五反田PAYは、地域内の消費を促進し、
経済循環を生み出すデジタル地域通貨です。
住民は日常生活をより便利でお得に、
地域の情報を知り、五反田を応援できる
新しい仕組みです。



サポートブースの様子



地域を支える住民に 恩恵とつながりを

地域住民の助け合いやボランティアなどに対して
気軽にお礼ができたたり、地域イベントの参加者に
ポイントを付与して行動変容を促したり……
住民と事業者の「**つながり**」を広げていきます。



「五反田Pay」のロゴマークは、
五反田のまちと目黒川のやさしい
つながりをイメージしています。



02

五反田PAYの 使い方



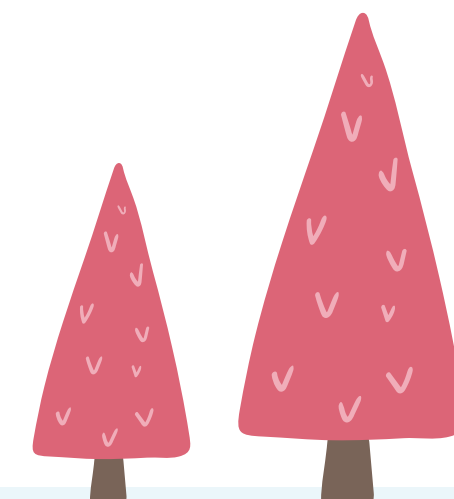
チャージ

お近くのセブンイレブンATMか専用のチャージ機でチャージしていただけます

※残高上限：10万円

チャージ手段

- セブン銀行ATM
- 専用チャージ機



お店での決済の流れ

1



レジに設置したQRコードを
お客様にアプリで読み込んでもらう

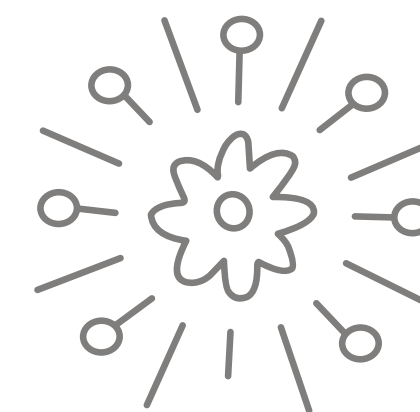
金額を入力し、お客様と
お店で相互確認



2

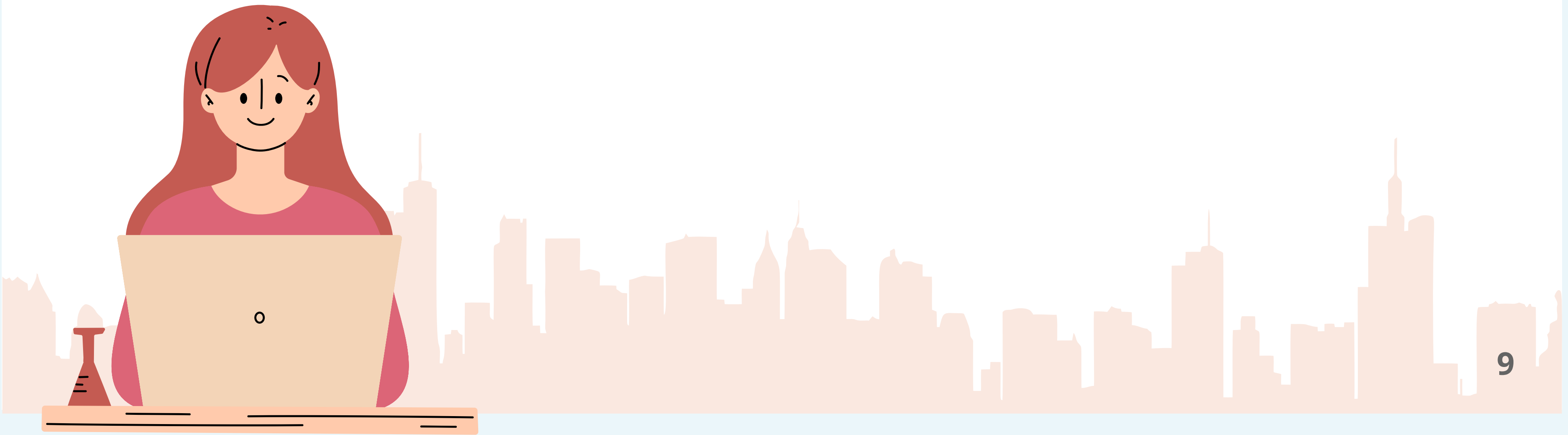
3

決済完了画面を一緒に確認



03

お申込みから 決済、精算まで



1

加盟店申込フォームより
必要事項を登録

登録メールにて
審査結果を確認

2

3

スターターキット受取
レジにQRコードを設置
利用開始！

五反田PAY
加盟店申込フォーム

入力前にご確認ください

五反田PAYの加盟店申込み入力フォームです。
以下にご回答ください。
入力にあたり、店舗外観画像もしくはHPやチラシの画像、振込先金融機関の口座情報
確認画像（ファイルサイズ目安100KB）が必要となりますので、ご準備の上、お進み
ください。
なお、中小企業法上の中小企業、または個人事業主に該当しない場合（大型店）は、
五反田PAY事務局までご連絡ください。

----- 店舗情報 -----

店舗名 **必須**
店舗名をご記入ください。
店舗名を入力してください
※アプリに表示されます

店舗名（ふりがな） **必須**
店舗名をひらがなで記入ください。



スターターキット

お申し込みから1週間～10日程で
スターターキットが届きます。
ステッカー等は必要に応じお店で掲示
いただき、各種マニュアルは
必要時に出せるようご準備ください。

キット内容（例）

• レジ設置QR・POP



• 店頭ステッカー



• 加盟店様向けマニュアル

など

各種手数料 精算サイクル

精算は月2回で定期的に換金、お振込みをさせていただきます。

各種手数料は右記をご参照ください。

精算
サイクル

月2回
(15日、末日締め)

- ・各締日から翌5営業日後入金
(※)
- ・換金受付最低額
1,000円以上

換金手数料

0%

(今後変更の可能性
はあり)

振込手数料

加盟店様負担

金融機関や換金金額
によって手数料が
異なります

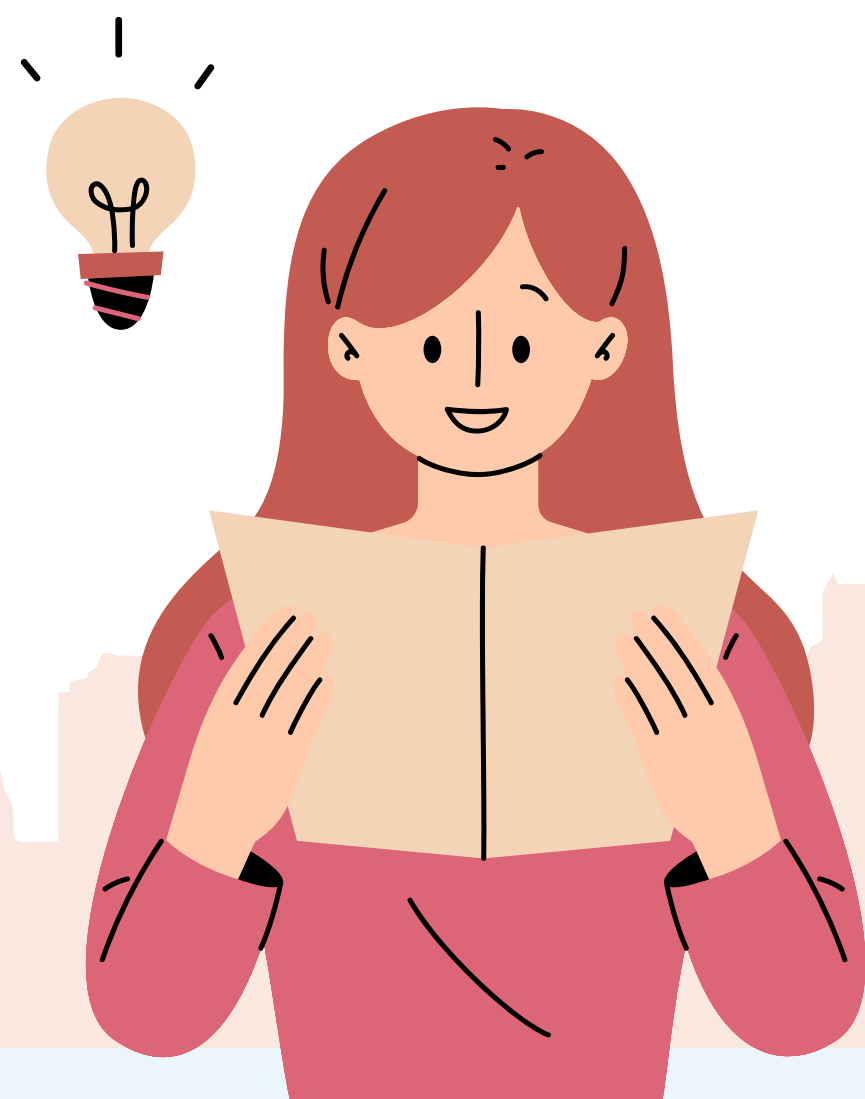
取引履歴の確認や データ出力が可能

お手持ちのスマートフォンやパソコンなどから加盟店管理画面から取引履歴の確認やお支払いキャンセルの手続きが行えます。また、ご指定の期間で取引データや明細書の出力もできますのでご活用ください。



加盟店管理画面

活用事例・ 加盟店様の声

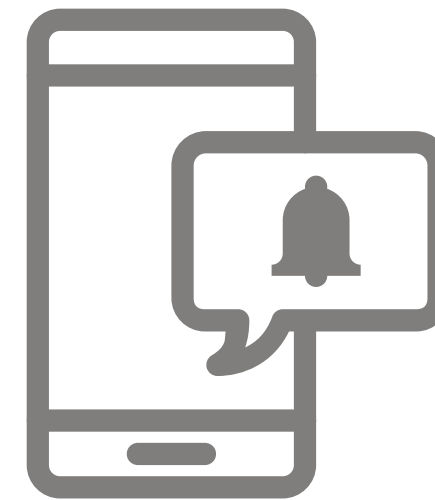


04

告知・集客

アプリ内のプッシュ通知やバナーを活用すれば、加盟店様からのお知らせやイベントなどの告知を効果的に行い、集客につなげることが可能です。

アプリ上「さがす」から、カテゴリーで使えるお店を簡単に検索できるため、五反田PAYがきっかけでお店を知るようなことも…！



アプリから ふるさと納税

チャージしたコインやクレジットカードで、アプリからふるさと納税することが可能です。返礼ポイントを即時で受け取ることができ、ふるさと納税対象の加盟店様で1ポイント=1円としてすぐにご利用いただけます。



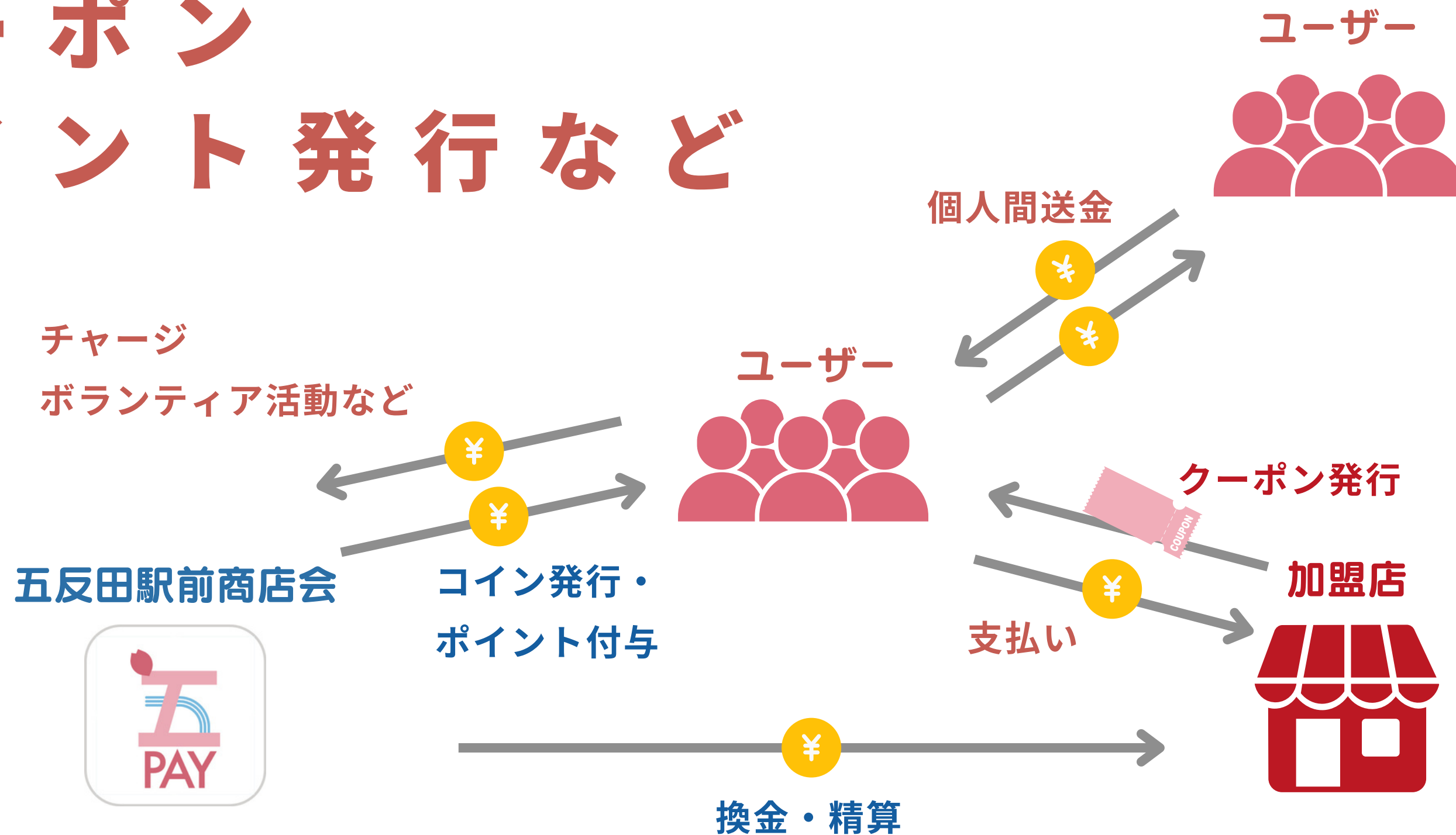
他地域の事例（海士町）



「ホアプリ「HoonPay」からクレジットカード等でふるさと納税が行えます。納税額の30%分の「海士町ふるさと納税ポイント」が返礼品です。1ポイントは1円で、島内の宿泊や飲食、体験にご利用いただけます。

アプリ上でふるさと納税対象加盟店を一覧で確認することができます

クーポン ポイント発行など



04

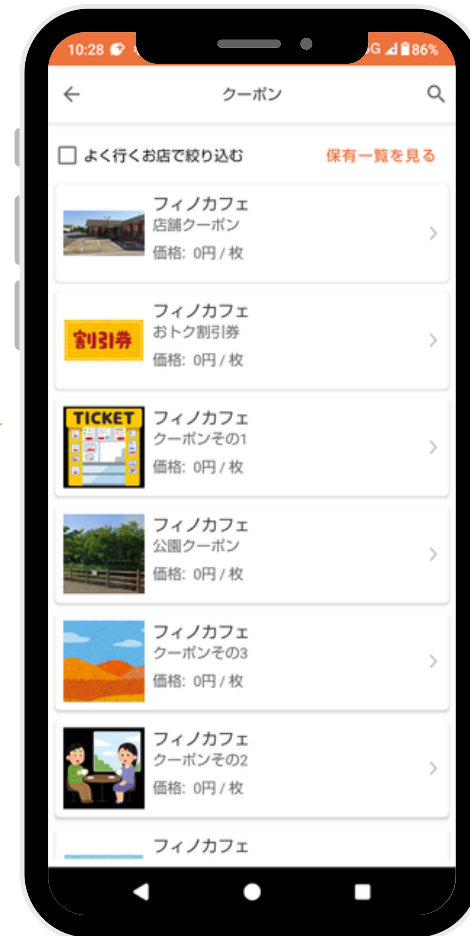
参考：クーポンの使い方

他地域の事例（寒川町）



下へスクロールし
クーポンの箇所へ

トップはランダム表示
全てのクーポンから
選びたい場合は
「もっとみる」をタップ



クーポンを選択

クーポンの一覧から
使いたいクーポンを
タップ



詳細を確認
取得する

クーポンの内容を
確認し、下の
「取得する」をタップ



取得確認

ポップアップがでるので
「OK」をタップ



クーポン表示
提示

クーポンコードを店舗の方に
見せて利用する
※店舗側は必ずクーポン利用画面を
確認した上でクーポンのサービスを
提供してください

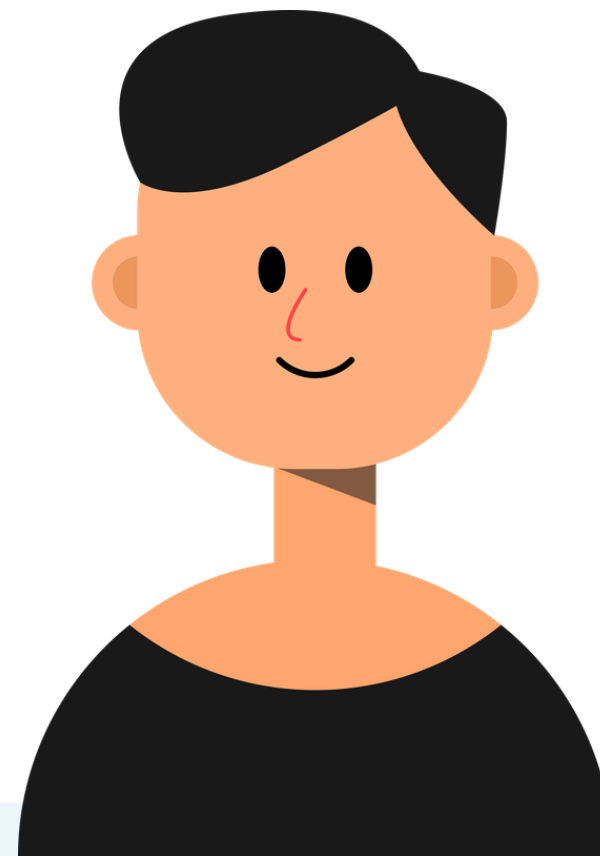
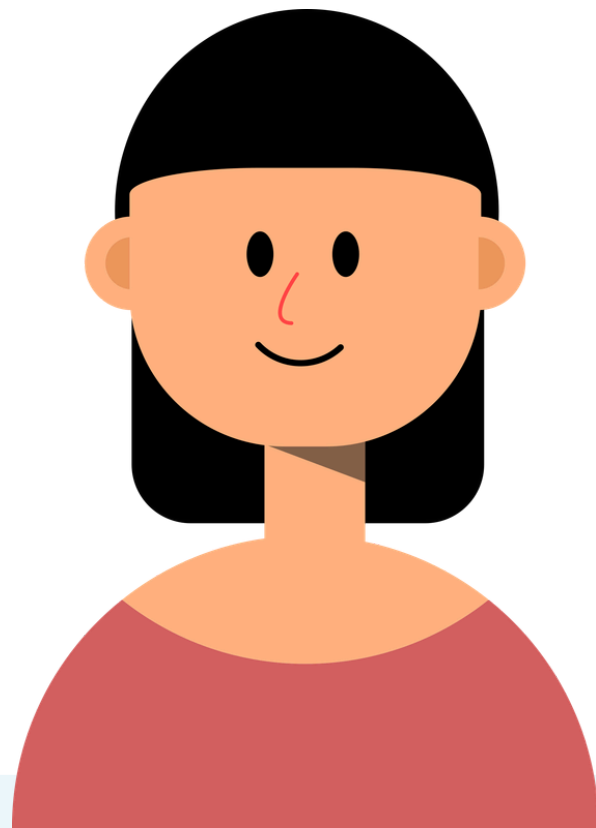
加盟店様からのお声（導入後の効果について）

2024年10月加盟店様向けアンケート調査（n=365）

売上がUP
しました！
(52.1%)

新規顧客が
獲得できました！
(49.3%)

常連・リピーター
が増加しました！
(45.5%)



操作が簡単で
わかりやすい！

決済時の使い勝手
たいへん満足＋満足

81%

おつりが不要
なので楽！

よくあるご質問・ 問い合わせフォーム

05



取引履歴の確認方法

お申込いただくと提供させていただく加盟店管理画面の「取引履歴」よりご覧いただけます。

取引のキャンセル方法

お取引から一定の期間内であれば加盟店管理画面から店舗様が自分でキャンセルすることができます。

現金・クレジットカード等との併用

五反田PAYでは現金・クレジットカードの併用については制限をしておりませんので、店舗様でのご判断になります。

加盟店管理画面URL

<https://merchant.gotandapay.money/easy.jp/>

こちらからメールアドレス、PWの入力をお願いいたします。

- 金券等（商品券・プリペイドカード等）
- 有価証券等
- 電子マネー等へのチャージ
- 税金・公共料金
- たばこ
- 風営法関連
- その他発行主体が不適切と判断するもの

05

加盟店様向け問い合わせフォーム

お困りごとが
よくある質問に
なかった時は…？

お問い合わせの際は、ご担当者様のお名前、メールアドレス、お電話番号などの必要事項と、お問い合わせ内容をあわせてご記入のうえ、下記より送信してください。

<https://form.run/@gotandapay-merchant-inquiry>

QRコード：



加盟店様向けコールセンター：050-1726-7140



THANK YOU!

ありがとうございました